

Ogrzewaj drewnem – tanio, wygodnie i czysto

Kotłownie na pelety to alternatywa zarówno do oleju jak i węgla

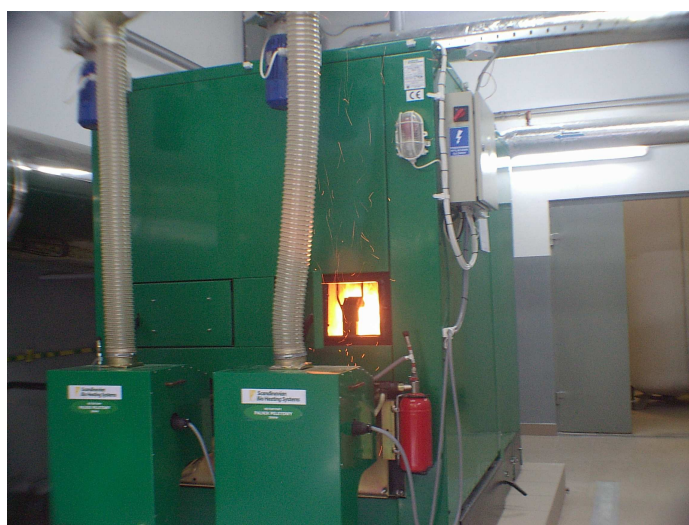


Kotłownia 75kW w nadleśniczówce w Bobolicach

Nowoczesna kotłownia na pelety nie różni się wiele od kotłowni na olej. Kocioł jest niewielki a palnik podobnie jak w kotle olejowym można wymontować do konserwacji. Magazyn paliwa jest nieco większy lecz tu niema nieprzyjemnego zapachu ropy tylko przyjemny zapach drewna.

Pelety są łatwo dostępne i zaopatrzenie gwarantowane zakontraktowanymi dostawami na sezon.

Cena energii cieplnej z pelet to 30-35 zł/GJ jest to nieco taniej niż gaz ale znacznie taniej niż olej opałowy.



Kotłownia 400kW w ośrodku szkoleniowym NIK, Pomiechówek

Wypróbowana technologia gwarantuje bezawaryjną i ekonomiczną funkcję kotłowni.

Urządzenia oferowane przez *SBH-Systems* są od lat eksploatowane w srogiach skandynawskich warunkach. Są to wysokiej jakości wypróbowane urządzenia wygodne i proste w obsłudze. Jest to technika wysokiej klasy za rozsądną cenę.

INWESTYCJA W CZYSTĄ KOTŁOWNIE JEST OPŁACALNA

*Stosując odnawialne źródła energii można zredukować koszty ogrzewania o połowę w porównaniu z kosztami opalania olejem opałowym. W porównaniu z opalaniem węglem, koszty ogrzewania biomasą można zredukować o 20% do 40%.
To może oznaczać oszczędności rzędu kilkudziesięciu tysięcy złotych rocznie!*



Kotłownia o mocy 300kW

ANALIZA EKONOMICZNA INWESTYCJI (2007-04-11)	Olej	Zrębki	Pellety
Wartość opała [MJ/kg]	42	7	18
Czas trwania sezonu [h]	2 500	2 500	2 500
Zapotrzebowanie roczne na ciepło [GJ]	2 700	2 700	2 700
Zakładana moc kotłowni [kW]	300	300	300
Sprawność systemu ciepłego	0,85	0,60	0,80
Ilość zużytego paliwa [ton]	64	386	150
Ilość zużytego paliwa uwzględniając sprawność systemu ciepłego [ton]	76	643	188
Cena za jednostkę paliwa oleju [zł/ t]	2300		
Cena za jednostkę paliwa zrębki/peletki [zł/ t]		108	585
Roczny koszt paliwa [zł/rok]	174 800	69 444	109 980
<i>Oszczędność na opalaniu zrębkami w stosunku do olejem [zł/rok]</i>	<i>105 356</i>		
<i>Oszczędność na opalaniu peletami w stosunku do olejem [zł/rok]</i>	<i>64 820</i>		
INWESTYCJA			
Kocioł, importowany	60 307	80 000	98 000
Magazyn	24 000	20 000	8 000
Dotacje	0	-20 000	-20 000
Koszt inwestycji	84 307	80 000	86 000

Kotłownie ekologiczne są promowane różnego rodzaju dogodnymi formami finansowania. Zarówno dotacje jak i pożyczki z preferencyjnym oprocentowaniem i umorzeniami. Nasi partnerzy chętnie zaproponują optymalne rozwiązanie finansowania.

Inwestycja w kotłownię ekologiczną Scandinavian Bio Heating Systems to rozsądna inwestycja która szybko się spłaca (z oszczędności) ale służy na wiele, wiele lat.

W celu przedstawienia konkretnej oferty prosimy o kontakt